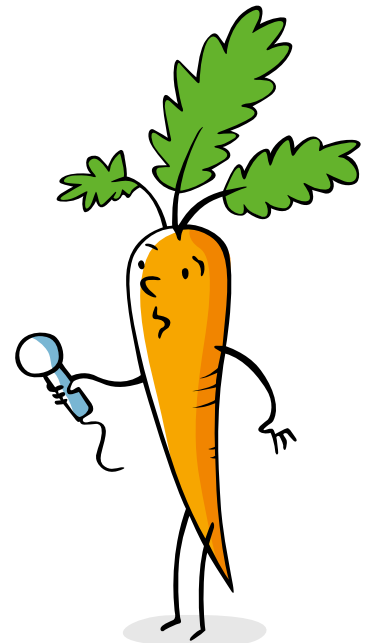


Verantwortliche befragen – Wo kommt es her?



Frage das Ausgabepersonal der Mensa, ob sie dir die folgenden Fragen beantworten können.

Wenn nicht, dann lass dir die E-Mail-Adresse oder Telefonnummer einer oder eines Verantwortlichen geben, z. B. Betriebsleitung des Cateringunternehmens.

Stelle deiner Ansprechperson die folgenden Fragen:

1. Stammt ein Teil der Lebensmittel für das Schulessen aus der Region?

Wenn ja, welche und woher?

- Nein
 Ja, und zwar

2. Stammt ein Teil der Lebensmittel aus Bio-Anbau?

Wenn ja, welche oder wieviel Prozent ungefähr?

- Nein
 Ja, und zwar

3. Bieten Sie Fleisch aus artgerechter Tierhaltung an?

- Nein
 Ja, und zwar

4. Glauben Sie, dass die Gäste unserer Mensa ein klimafreundlicheres Essen, z. B. kleinere Fleischportionen oder seltener Fleisch, akzeptieren würden?

- Nein
 Ja
 Vielleicht

5. Gibt es manchmal Aktionstage oder Werbung für bestimmte Speisen oder Zutaten?

Beispiel: Vegetarische Woche.

- Nein
 Ja, und zwar

Zusatzfragen:

6. Wie viele Personen arbeiten derzeit bei Ihnen? Sind die Menschen mit ihrer Bezahlung zufrieden?
7. Wie setzt sich der Preis für ein Essen zusammen?
8. Bekommen Sie eine Förderung oder einen Zuschuss, z. B. von der Stadt?
9. Nutzen Sie bei der Speisenplanung eigene oder vorgegebene Standards, zum Beispiel die Qualitätsstandards für Schulverpflegung von der Deutschen Gesellschaft für Ernährung e. V. (DGE)?
10. ... Alles was dich sonst noch interessiert!

Tipp: Die Qualitätsstandards der DGE sind Empfehlungen für ein gesundheitsförderndes und nachhaltiges Angebot in Kantinen und Mensen. Mehr Informationen gibt dieses Video:

<https://www.vernetzungsstelle-sachsen.de/visionmensa-spieleinhalte/003/>

